



CunadePlatero®

Your GLOBAL BERRY PARTNER

2023
RSC

ÍNDICE

- 01** **Carta de compromiso del director general**
- 02** **Datos generales**
 - Identidad corporativa
 - Actividad y modelo de negocio
 - Ámbito de actuación
- 03** **Perfil de la entidad**
 - Estructura organizativa
 - Principales cifras
 - Grupo de interés
- 04** **Compromiso con nuestros agentes de interés**
 - Clientes
 - Empleados
 - Medioambiente
 - Compromiso con el entorno y comunidad

Carta del director general



Estimados colaboradores, clientes, proveedores y amigos de Moguer Cuna de Platero, S.C.A.:

La Responsabilidad Social Corporativa forma parte esencial de la manera en que entendemos nuestra actividad y nuestro compromiso con el entorno. Esta Memoria de RSC 2025 recoge los principales avances y acciones desarrolladas por nuestra cooperativa en materia **social, laboral y ambiental**, reflejando una forma de trabajar basada en la responsabilidad, la cercanía y la mejora continua.

En un contexto marcado por importantes retos económicos, sociales y medioambientales, en Cuna de Platero reafirmamos nuestro compromiso con un **modelo de crecimiento sostenible**, que pone a las personas en el centro, y que apuesta por el respeto al entorno como base de nuestro futuro. Nuestra actividad agrícola no puede entenderse sin la protección de los recursos naturales ni sin el desarrollo de las comunidades que nos rodean.

Durante 2025 hemos seguido avanzando en políticas orientadas al **bienestar y la seguridad** de nuestro equipo humano, la igualdad de oportunidades, la formación continua y la creación de un entorno de trabajo seguro, inclusivo y estable. Estas acciones, junto con nuestro compromiso con una gestión ética y responsable, nos permiten generar valor a largo plazo para todos nuestros grupos de interés.

Miramos al futuro con una visión clara y responsable, conscientes de que la sostenibilidad es un camino que requiere constancia, compromiso y colaboración. Por ello, continuamos trabajando para integrar estos principios en todas las áreas de la organización, convencidos de que solo así podremos afrontar con éxito los desafíos presentes y futuros.

Quiero expresar mi agradecimiento a todas las personas que forman parte de Moguer Cuna de Platero, S.C.A., así como a quienes confían y colaboran con nosotros día a día. Su implicación es clave para seguir avanzando hacia un modelo empresarial más responsable, sólido y sostenible.

Atentamente,

Juan Francisco Báñez Álvarez
Director general
Cuna de Platero

Datos Generales

Moguer Cuna de Platero, S.C.A. es una cooperativa agroalimentaria con más de tres décadas de trayectoria cuya actividad se desarrolla en el municipio de Moguer (Huelva). Desde su constitución en 1988, la entidad ha evolucionado hasta convertirse en un referente en la producción y comercialización de frutos rojos, con una presencia consolidada tanto en el mercado nacional como en el internacional.

La cooperativa basa su modelo de negocio en la **unión y colaboración de sus personas socias**, apostando por una estrategia común orientada a la calidad, la seguridad alimentaria y la sostenibilidad. Esta forma de trabajo permite ofrecer productos de alto valor añadido, respetando el entorno y respondiendo a las exigencias de los distintos mercados.

La actividad productiva se centra en el cultivo de fresas, frambuesas, arándanos y moras, que se desarrollan sobre una superficie aproximada de **1.100 hectáreas**. El volumen anual de comercialización alcanza los 36 millones de kilos de fruta fresca, a los que se suman 21,5 millones de kilos destinados a industria, lo que refleja la dimensión y capacidad productiva de la cooperativa.

La cooperativa está integrada por 89 agricultores y agricultoras asociados, cuya labor resulta esencial para el desarrollo de la actividad y para el mantenimiento del modelo cooperativo. La entidad desempeña, además, un papel clave como motor económico y generador de empleo en su entorno, ya que aproximadamente el 100 % de las personas empleadas procede de Moguer y municipios cercanos.

En relación con la contratación en campo, la cooperativa gestiona equipos de trabajo de diversas nacionalidades, reflejo de un entorno laboral plural y multicultural. Entre las principales procedencias se encuentran Marruecos, Rumanía y España, junto con otros países como Mali, Bulgaria, Senegal, Polonia, Ucrania, Argelia, Gambia, Honduras, Portugal y Colombia, lo que pone de manifiesto la dimensión social y la diversidad de la actividad agrícola desarrollada.

Desde una visión global, Moguer Cuna de Platero, S.C.A. mantiene un firme compromiso con el **desarrollo económico y social de su entorno**, integrando criterios de responsabilidad, respeto al medio ambiente y bienestar de las personas en el conjunto de su actividad.



Perfil de la Entidad

3.1. Modelo organizativo y gobierno

Moguer Cuna de Platero, S.C.A. desarrolla su actividad bajo un modelo cooperativo que fomenta la participación activa de sus socios y socias en la gestión y evolución de la entidad. Este modelo permite una toma de decisiones compartida y alineada con los intereses comunes, garantizando una gestión responsable y transparente.

El órgano máximo de decisión es la Asamblea General, integrada por la totalidad de las personas socias. La representación y supervisión de la actividad corresponde al Consejo Rector, mientras que la Dirección General asume la gestión operativa de la cooperativa y la coordinación de los distintos equipos de trabajo.

La estructura organizativa se articula a través de diferentes áreas funcionales que permiten dar respuesta a las necesidades de la actividad diaria y a los retos del sector agroalimentario:

Recursos Humanos

Área Económico-Financiera

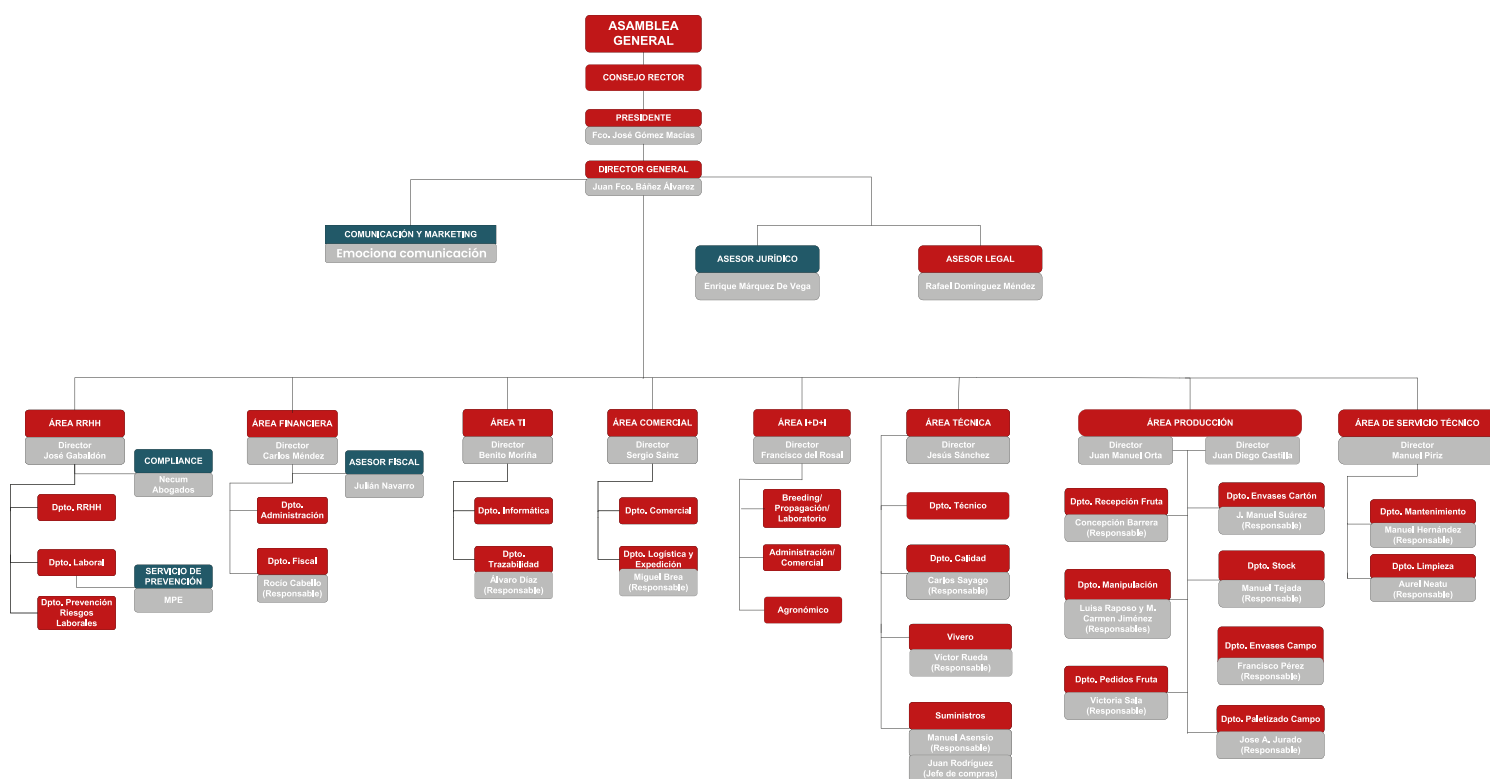
Área Comercial

Área Técnica

Producción

Servicio Técnico

Tecnologías de la Información (IT)



Legenda:  Servicios Externos

V18, 24/11/2025

3.2. Dimensión social y base cooperativa

La cooperativa cuenta con una plantilla media de 1.143 personas, lo que la consolida como un agente relevante en la generación de empleo en su entorno. La evolución del número de personas trabajadoras en los últimos años refleja un crecimiento sostenido de la actividad y una apuesta continuada por el empleo:



Este crecimiento se ha desarrollado manteniendo un enfoque orientado a la estabilidad laboral, la profesionalización de los equipos y la mejora de las condiciones de trabajo, especialmente en un contexto marcado por la estacionalidad del sector.

La base social de Moguer Cuna de Platero, S.C.A. está formada por 134 empresas asociadas y 89 como socios productores, cuya implicación resulta clave para el desarrollo de la actividad y para el fortalecimiento del modelo cooperativo.



3.3. Actividad, productos y presencia en mercados

Este crecimiento se ha desarrollado manteniendo un enfoque orientado a la estabilidad laboral, la profesionalización de los equipos y la mejora de las condiciones de trabajo, especialmente en un contexto marcado por la estacionalidad del sector.

La base social de Moguer Cuna de Platero, S.C.A. está formada por **134 empresas asociadas y 89 como socios productores**, cuya implicación resulta clave para el desarrollo de la actividad y para el fortalecimiento del modelo cooperativo.



Esta presencia internacional contribuye a reforzar la competitividad de la cooperativa y su capacidad de adaptación a los distintos mercados.



3.4. Grupos de interés y relación con el entorno

El desarrollo de la actividad de Moguer Cuna de Platero, S.C.A. se apoya en una relación constante con sus principales grupos de interés: **personas trabajadoras, socios productores, clientes, proveedores, comunidad local y entorno medioambiental.**

La cooperativa mantiene con todos ellos una relación basada en el diálogo, la cooperación y la responsabilidad compartida, integrando sus expectativas en la definición de políticas y actuaciones.

3.5. Identidad corporativa: misión, visión y valores



Misión

Ofrecer frutas de alta calidad durante todo el año, impulsando un modelo de desarrollo sostenible y equilibrado.

Visión

Consolidarnos como un referente en el sector de los frutos rojos.

Valores

Transparencia, compromiso ambiental, innovación, trabajo en equipo y proximidad.

3.6. Retos del sector y líneas de futuro

El sector agroalimentario afronta importantes retos derivados de la evolución de los mercados, la falta de mano de obra y las consecuencias del cambio climático. En este contexto, la cooperativa trabaja de forma prioritaria en:

- El crecimiento de nuestros cultivos y dar servicio a nuestros clientes todos los meses de años.
- La digitalización progresiva de los procesos productivos.
- El uso eficiente del agua y la energía.
- La inversión en I+D+i.

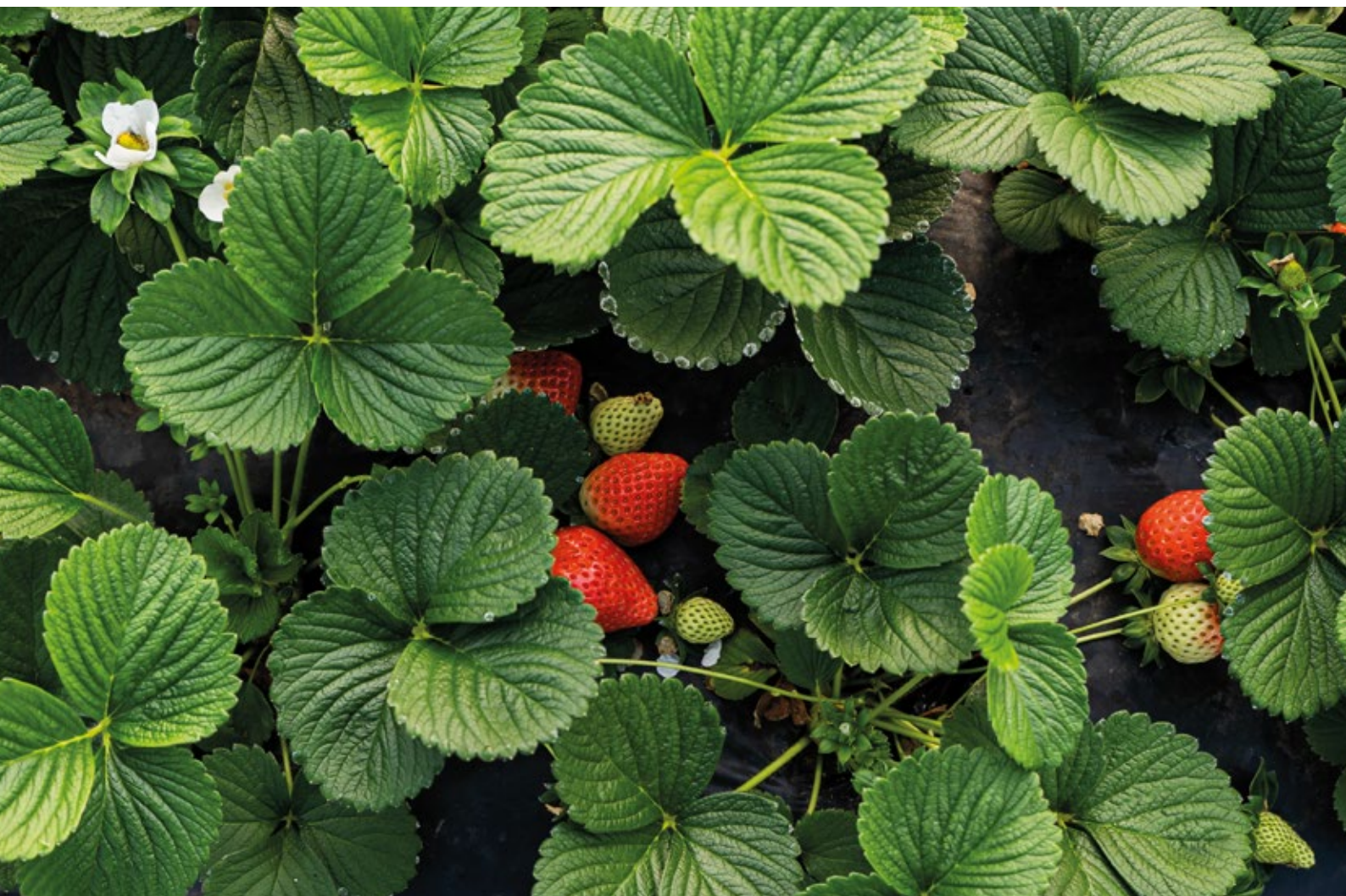


3.7. Estrategia y gestión de la Responsabilidad Social Corporativa

Los objetivos estratégicos de Moguer Cuna de Platero, S.C.A. se orientan a dar respuesta a las necesidades de sus clientes a lo largo de todo el año, apostando por la mejora continua de la calidad, la innovación y la rentabilidad de las explotaciones agrícolas.

Estos objetivos se desarrollan en coherencia con los principios del **Pacto Mundial de las Naciones Unidas**, al que la cooperativa está adherida desde 2019 y respecto al cual se elabora anualmente el correspondiente Informe de Progreso.

La gestión de la Responsabilidad Social Corporativa es un proceso transversal, liderado por la Dirección General y en el que participan activamente los departamentos de Recursos Humanos, Financiero y Técnico, con la implicación del conjunto de la organización y del Consejo Rector.



Compromiso con Nuestros Agentes de Interés

4.1. Compromiso con los clientes

En Moguer Cuna de Platero, S.C.A. trabajamos con una orientación clara al cliente, basada en la confianza, la calidad y la continuidad en el suministro. Bajo el lema *"Your Global Berry Partner"*, uno de nuestros principales objetivos es garantizar la disponibilidad de producto durante todos los meses del año, manteniendo los más altos estándares de calidad y el mejor servicio.

Este enfoque permite consolidar relaciones comerciales estables y duraderas, reforzando nuestra posición como socio estratégico dentro del sector agroalimentario. La capacidad de ofrecer un suministro constante contribuye, además, a mejorar la planificación de los clientes, a incrementar la competitividad en los mercados internacionales y a responder de manera eficaz a las expectativas de los consumidores finales.

La continuidad productiva tiene también un impacto positivo en la estabilidad económica y laboral, favoreciendo el empleo sostenido y el desarrollo socioeconómico del entorno, así como una gestión más eficiente de los recursos, reduciendo desperdicios y optimizando los procesos productivos y logísticos.

Calidad y seguridad alimentaria

La cooperativa mantiene una firme apuesta por la **calidad y la seguridad alimentaria** como elementos clave de su relación con los clientes. Para ello, Moguer Cuna de Platero, S.C.A. dispone de un Sistema de Gestión de Calidad y Seguridad Alimentaria, que abarca todas las fases del proceso productivo y de comercialización.

Este sistema se apoya en el trabajo de un Departamento de Calidad propio, responsable de asegurar el cumplimiento de la normativa vigente, los requisitos de los clientes y los estándares internacionales aplicables, garantizando la trazabilidad, la seguridad y la calidad de los productos.



Auditorías y certificaciones

De forma periódica, tanto la cooperativa como las empresas asociadas son sometidas a auditorías por parte de clientes y entidades certificadoras, con el objetivo de verificar el cumplimiento de los requisitos exigidos. Anualmente se realizan auditorías externas, basadas en estándares de reconocimiento internacional.

Entre las principales certificaciones y sistemas implantados destacan:

- Producción Integrada en fresa y frutos rojos, tanto en campo como en centrales hortofrutícolas.
- GlobalG.A.P. en todos los cultivos, junto con los módulos GRASP y SPRING.
- LEAF Marque, orientado a la sostenibilidad y las buenas prácticas agrícolas.
- IFS y BRC, como certificaciones de sistemas de gestión.
- Gusto del Sur, marca de calidad de la Junta de Andalucía.
- Sistemas de autocontrol, Planes Generales de Higiene y APPCC.
- Protocolo Food Chain de Bayer, para una gestión responsable de insumos agrícolas.



Gestión de incidencias y reclamaciones

La cooperativa dispone de un sistema estructurado para la **gestión de incidencias y reclamaciones**, coordinado por los departamentos de Calidad y Comercial. Todas las reclamaciones son analizadas de forma individualizada, definiendo las acciones correctoras necesarias y realizando un seguimiento continuo.

Este sistema permite mejorar los procesos internos y reforzar un modelo de aprendizaje continuo, orientado a la mejora constante del servicio ofrecido a los clientes.

Sensibilización y colaboración en sostenibilidad

Moguer Cuna de Platero, S.C.A. promueve activamente la sensibilización en materia de **sostenibilidad**, implicando tanto a clientes como a otros agentes de la cadena de valor. La cooperativa participa en ferias, foros sectoriales y acciones divulgativas orientadas a fomentar prácticas responsables en el ámbito social y medioambiental.

Asimismo, colabora en iniciativas solidarias y proyectos que contribuyen al desarrollo sostenible, y participa en herramientas destinada a proporcionar información y orientación sociolaboral a trabajadores del sector hortofrutícola.



4.2. Compromiso con las personas (empleados)

Ética, cumplimiento y lucha contra la corrupción

La cooperativa cuenta con **un Plan de Prevención de Delitos Penales**, que se aplica tanto a la entidad como a sus empresas asociadas. Este plan identifica los principales riesgos penales y establece medidas de control destinadas a prevenir comportamientos ilícitos, reforzando una cultura de cumplimiento normativo y responsabilidad.

El sistema de compliance tiene como objetivo garantizar que todas las actividades se desarrollen conforme a la legislación vigente y a las políticas internas, promoviendo una conducta ética entre empleados, equipo directivo y personas vinculadas a la cooperativa. Para ello, se realizan acciones formativas periódicas dirigidas a trabajadores y socios.

Formación y derechos humanos

El Departamento de Recursos Humanos elabora anualmente un plan de formación que incluye acciones orientadas al desarrollo profesional y a la promoción y protección de los derechos humanos. Durante el año 2025 se impartieron más de **10.000 horas de formación**, dirigidas tanto al personal base como directivo.

Las principales áreas formativas se centraron en prevención de riesgos laborales, seguridad y salud, calidad e higiene alimentaria, igualdad, prevención del acoso, cumplimiento normativo y formación técnica específica.

Responsabilidad ética y social en el sector (PRELSI)

La cooperativa renueva anualmente su adhesión al **Plan de Responsabilidad Ética, Laboral y Social (PRELSI)** de Interfresa, al que también se adhieren sus socios y socias productores. Este plan sectorial pionero tiene como finalidad garantizar condiciones de trabajo dignas, fomentar la convivencia y reforzar la integración de los trabajadores y trabajadoras.

El PRELSI cuenta con la figura del consultor de integración, un equipo multidisciplinar y multicultural que presta apoyo a los trabajadores en aspectos sociales, sanitarios, administrativos y de convivencia, contribuyendo a la mejora del clima laboral y a la cohesión social.

Igualdad de oportunidades

Moguer Cuna de Platero, S.C.A. mantiene un firme compromiso con la **igualdad de trato y oportunidades entre mujeres y hombres**. La cooperativa dispone de un Plan de Igualdad, negociado con la representación legal de las personas trabajadoras, conforme a la normativa vigente.

Asimismo, los socios y socias que superan los 50 trabajadores están desarrollando sus propios planes de igualdad, implantando medidas orientadas a prevenir cualquier tipo de discriminación.

Salud, seguridad y bienestar laboral

La prevención de riesgos laborales constituye un eje prioritario de la gestión de la cooperativa. Moguer Cuna de Platero, S.C.A. dispone de una política específica de seguridad y salud, orientada a garantizar entornos de trabajo seguros y saludables y a avanzar hacia el objetivo de **“cero accidentes”**.

Esta política es conocida por toda la plantilla y se encuentra a disposición de las partes interesadas.

Prevención del acoso y canal de denuncias

La cooperativa cuenta con protocolos específicos para la prevención y actuación frente al acoso laboral, sexual y por razón de sexo, así como con una política de tolerancia cero frente a cualquier forma de discriminación o trato degradante.


Asimismo, dispone de un **Canal de Denuncias**, accesible tanto a personas internas como a terceros, que garantiza la confidencialidad, el anonimato y la protección de los derechos de todas las personas implicadas. Las comunicaciones son gestionadas exclusivamente por el responsable de Compliance.

Medio Ambiente

5.1. Impulso a la sostenibilidad

En Cuna de Platero reafirmamos año tras año nuestro compromiso con la sostenibilidad y la responsabilidad social. Desde 2019 formamos parte del **Pacto Mundial de las Naciones Unidas**, integrando sus diez principios en nuestra estrategia y operaciones, abordando derechos humanos, normas laborales, protección ambiental y lucha contra la corrupción.

Esta adhesión refleja nuestra voluntad de construir un futuro más justo y sostenible, alineando nuestras actividades con los **Objetivos de Desarrollo Sostenible (ODS)** y colaborando con otras organizaciones para generar un impacto positivo en la sociedad y en el planeta.



OBJETIVOS
DE DESARROLLO
SOSTENIBLE

5.2. Cambio climático

Cuna de Platero trabaja de forma constante para minimizar el impacto de su actividad sobre el cambio climático, buscando siempre mejorar la eficiencia ambiental de sus operaciones.

Cálculo de la huella de carbono

Durante los periodos 2022, 2023 y 2024, hemos calculado nuestra **huella de carbono** con alcance 1, 2 y 3, y estamos avanzando en su certificación oficial. Esto nos permite identificar la naturaleza y magnitud de nuestras emisiones, establecer prioridades de reducción y aplicar soluciones innovadoras junto a nuestros clientes.

El personal de la cooperativa recibe formación específica para controlar y seguir la evolución de la huella de carbono, asegurando que los parámetros medidos se traduzcan en acciones concretas de mitigación.



Actuaciones para reducir el impacto del cambio climático

Entre las medidas más relevantes destacan:



- Cinturones verdes y coberturas vegetales en unidades de producción, que disminuyen la erosión y ayudan a retener agua en el suelo, fomentando la biodiversidad.
- Variedades agrícolas resistentes a la sequía, evaluadas en campos experimentales para adaptarse a condiciones extremas.
- Gestión precisa del riego, utilizando tecnologías de última generación para optimizar el uso del agua.
- Estructuras de abrigo alternativas, que protegen los cultivos de temperaturas extremas y eventos climáticos adversos.

Asimismo, trabajamos en colaboración con empresas privadas y entidades públicas en proyectos de I+D+i, desarrollando herramientas que contribuyen a la reducción de emisiones y a la adaptación de nuestros cultivos frente al cambio climático.

Participación en alianzas y plataformas

Formamos parte de la **Plataforma en Defensa de los Regadíos del Condado** y otras iniciativas que promueven un uso sostenible del agua y la mitigación del cambio climático.

Colaboramos con el **IFAPA, la Universidad de Huelva** y centros tecnológicos privados en proyectos de investigación destinados a generar soluciones innovadoras para proteger los recursos hídricos y reducir el impacto ambiental.

Emisiones de gases de efecto invernadero

Actualmente calculamos y evaluamos las emisiones y remociones de GEI derivadas de nuestra actividad, comparando los resultados de cada año para establecer medidas de mejora continua y avanzar hacia un menor impacto ambiental.

Energía renovable

Realizamos un seguimiento detallado del porcentaje de **energía renovable** utilizada, midiendo tanto la energía generada como la consumida, con el objetivo de incrementar la proporción de fuentes limpias en nuestra operativa diaria.

5.3. Consumo responsable de recursos

En Cuna de Platero fomentamos un uso responsable y eficiente de todos los recursos, desde las fincas hasta la central, buscando un equilibrio entre rentabilidad económica y sostenibilidad ambiental.

Agricultura sostenible y optimización de insumos

Nuestros proyectos buscan generar valor económico para los productores al tiempo que se preserva la biodiversidad del entorno. Entre las iniciativas destacan:

- Sondas de humedad y conductividad eléctrica instaladas en todas las fincas para controlar riego y consumo de agua.
- Energía fotovoltaica en cubiertas de instalaciones, con planes de expansión a nuevas fincas y áreas productivas.
- Sistemas LED y dispositivos de ahorro de agua en oficinas y zonas productivas.
- Fomento de teleformación y videoconferencias para reducir desplazamientos y optimizar recursos.



Economía circular y desperdicio cero

Implementamos prácticas orientadas a minimizar residuos y reutilizar materiales:



- Los descartes de fruta se destinan a la industria, evitando desperdicios.
- Seguimiento y asesoramiento técnico a socios y socias para optimizar el uso de fertilizantes, fitosanitarios, agua y materiales de trabajo.
- Cajas de campo reutilizables, entregadas y devueltas bajo un sistema circular.
- Envases rPET, con más del 50 % de plástico reciclado en nuestros productos.

Sensibilización y educación

La cooperativa desarrolla programas de formación para profesionales y productores, promoviendo consumo responsable, hábitos saludables y divulgación sobre la producción sostenible de frutos rojos.

Informes y seguimiento

Se elaboran informes periódicos sobre consumo de recursos, incluyendo insumos utilizados en campo y en la central, así como el seguimiento del reciclado de materiales.

5.4. Protección de la biodiversidad

Cuna de Platero asume su responsabilidad en la protección del medio ambiente, implementando prácticas que favorecen la biodiversidad:

- Producción respetuosa con el entorno, fomentando polinización, vegetación autóctona y hábitats naturales en áreas sin cultivo.
- Certificaciones nacionales e internacionales (GlobalG.A.P., Spring, LEAF Marque y Producción Integrada) que incluyen medidas medioambientales obligatorias.
- Lucha biológica contra plagas, que reduce el uso de fitosanitarios y protege la fauna auxiliar.
- Colmenas de abejas y abejorros, promoviendo ciclos ecológicos equilibrados.
- Producción ecológica, iniciando cultivos como la pitahaya ecológica y explorando nuevos mercados.
- Reducción de la huella ecológica mediante proyectos internos, procedimientos técnicos y colaboraciones externas.
- Estudios de impacto ambiental continuos, analizando suelo, agua, lixiviados, hojas, fruta y residuos para asegurar la seguridad ambiental y alimentaria.
- Inventario de especies vegetales y animales amenazadas, evaluando y protegiendo la fauna y flora en nuestras áreas de producción.
- Instalación de habitáculos para insectos autóctonos, promoviendo fauna auxiliar y biodiversidad en colaboración con clientes.



Estas acciones reflejan nuestro compromiso activo con la protección del entorno, integrando la sostenibilidad en todas las fases de producción y en la relación con nuestros socios, clientes y comunidad.

Compromiso con el Entorno

Acción social en el entorno más cercano

Dentro de los principios de la cooperativa se encuentra la responsabilidad de contribuir de forma positiva a la sociedad, mejorando el bienestar del entorno donde trabaja. Para ello, desarrollamos iniciativas que fortalecen nuestro compromiso social.

Frutos rojos de Cuna de Platero para la recuperación de la Selección Española Sub-17 de fútbol

Volvemos a apoyar a los chicos de la **Selección Española de Fútbol Sub-17** de la Real Federación Española de Fútbol. Durante los días de preparación para el Torneo de El Algarbe Sub17 masculino tomaron nuestros frutos rojos para recuperarse tras el ejercicio físico.



Jornadas de la facultad de Educación, Psicología y Ciencias del Deporte de la UHU

Colaboramos con las jornadas de la **Facultad de Educación, Psicología y Ciencias del Deporte** de la Universidad de Huelva, aportando fresas frescas y deliciosas para los futuros docentes y profesionales del deporte.



Colaboramos con la Feria 1900, feria de época de Moguer

Cuna de Platero donó más de **1.100 kg de frutos rojos al pueblo de Moguer**, que se repartieron entre toda la población y las personas que se acercaron a disfrutar de esta maravillosa iniciativa cultural. Con esta feria de época se rinde homenaje a nuestros mayores y nos ayuda a conocer nuestra historia, nuestras raíces y, de esta forma, a valorar todo lo que tenemos hoy en nuestro pueblo y entorno.



Participamos con Adecco en su campaña especial para el Día Internacional de la Discapacidad

En el Día Internacional de la Discapacidad Cuna de Platero colaboró con la Fundación Adecco en la campaña **“Romparamos los silencios incómodos”**, para concienciar sobre la plena inclusión de las personas con discapacidad. La cooperativa la difundió a través de todos sus canales de comunicación.

Frutos rojos para SICAB

Nuestros frutos rojos fueron protagonistas de SICAB 2026, la feria del caballo.

Fruta para la recuperación de los deportistas que participaron en la prueba “Huelva Extrema”

Cuna de Platero aportó **fruta para la recuperación** de los más de 800 deportistas que participaron en la prueba “Huelva Extrema”.



Apoyamos la iniciativa de la Universidad de Huelva y la AECC del Día Internacional Sin Tabaco

La Unidad de Salud de la Universidad de Huelva propuso a los universitarios intercambiar sus cigarrillos por nuestros frutos rojos. Un primer paso para incorporar hábitos de vida más saludables entre la población joven.

Además, aportamos arándanos al stand informativo de la Asociación Española Contra el Cáncer en el centro de Huelva con motivo del Día Mundial sin Tabaco.



Patrocino del Club Pedro Alonso Niño, de balonmano de Moguer

El deporte, junto a una dieta equilibrada, son los hábitos de vida saludables que promovemos desde Cuna de Platero. Es por ello, que un año más hemos apoyado a los clubes deportivos de nuestra localidad. Entre ellos el Club de Balonmano Pedro Alonso Niño.

Patrocinio del torneo de Baloncesto Inclusivo que se celebró en Moguer

Desde Cuna de Platero nos sentimos orgullosos de haber patrocinado este **torneo de baloncesto inclusivo**, una iniciativa que promueve la igualdad, la integración y el espíritu de equipo. Porque apoyar el deporte inclusivo también es sembrar valores



Jornadas para estudiantes de la UHU

Hemos tenido el placer de participar en las **II Jornadas de Formación y Difusión de TFG y TFM** de la facultad de Educación, Psicología y Ciencias del Deporte de la Universidad de Huelva.

Un encuentro donde estudiantes egresados compartieron su experiencia con el alumnado de último curso, creando un espacio inspirador para resolver dudas, intercambiar ideas y sumar consejos útiles para su futuro profesional.

En Cuna de Platero quisimos acompañarlos aportando nuestras berries frescas naturales y llenas de energía, perfectas para disfrutar de un momento saludable durante la jornada.



Colaboración con Interfresa en el Congreso Internacional de Frutos rojos

Aportamos arándanos para el reparto de Interfresa con motivo del **Congreso internacional de Frutos Rojos** que se celebra en la Casa Colón de Huelva.

Colaboración con el departamento Científico y de Salud de Interfresa

Cuna de Platero colabora de forma activa con el **Departamento Científico y de Salud de Interfresa** para dar a conocer las propiedades saludables de los frutos rojos a las personas que trabajamos en este sector y a toda la población, de la mano del director, el doctor Antonio Escribano.

Difusión en el blog y redes sociales de propiedades saludables de los frutos rojos y sus opciones en la cocina

Durante todo el año, con mayor intensidad en los meses en los que hay más probabilidad de encontrar la fruta en el mercado, hemos difundido las **propiedades saludables de nuestras berries** en nuestro blog y redes sociales, aportando además diferentes alternativas para consumirlas con nuestras recetas semanales.

Cuídate por dentro con el máximo sabor



Crumble de moras con almendra y toque de naranja

[Leer más](#)



Sopa dulce de frambuesa y jengibre para comenzar el año

[Leer más](#)



Ensalada templada de quinoa con arándanos y granada: color, energía y sabor en un solo plato

[Leer más](#)

[Ver más](#)

Colaboración con Apyme Moguer para poner en marcha actividades en Navidad

En Cuna de Platero renovamos un año más nuestra colaboración con **Apyme Moguer** apoyando las actividades navideñas que llenan de vida, sabor y tradición nuestro pueblo. Se trató de un concurso de postres caseros; actividades para toda la familia; gran Burrada Navideña; y el tren turístico.



Colaboración con las asociaciones Abriendo Puertas y AFAME

En Cuna de Platero colaboramos habitualmente con las asociaciones locales **Abriendo Puertas**, de Moguer, con su Centro Especial de Empleo, Centro Ocupacional, entre otros servicios que prestan y volvemos a colaborar con **Afame Moguer**, la **Asociación de Familiares y Enfermos de Alzheimer y otras demencias de Moguer** y su entorno, haciendo posible que puedan seguir desarrollando su actividad, tan necesaria y valorada por usuarios y el resto de personas.

Nuestros frutos rojos, protagonistas de las precampanadas de Moguer

Un año más, Cuna de Platero colaboró con la iniciativa “**Brilla Moguer**”. Los frutos rojos de Cuna de Platero fueron los protagonistas de la fiesta de las campanadas en nuestra localidad, donde **repartimos nuestras berries en el ensayo de las campanadas** que tuvo lugar el día 30 de diciembre, en la plaza del Cabildo de nuestro pueblo.



